

Profil af ernæringsassistenten

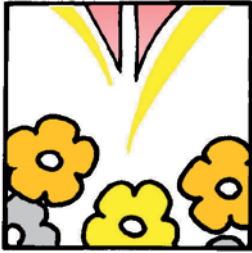




Indholdsfortegnelse

- **Indledning**
- **Faglige kompetencer**
- **Rådgivning, vejledning og samarbejde**
- **Personlige kompetencer**





Indledning

Formålet med profilen er at beskrive de ansvarsområder, som ernæringsassistenten varetager og kan blandt andet anvendes i forhold til planlægning af kompetenceudvikling og medarbejderudviklingssamtaler.

Ernæringsassistenten skal på baggrund af teoretisk viden og erfaring planlægge og tilberede den daglige produktion, så hverdagsmaden/måltiderne er indbydende, velsmagende og ernæringsrigtigt tilpasset borgernes behov.

Profilen tager udgangspunkt i bekendtgørelsen for ernæringsassistentuddannelsen samt en teoretisk referenceramme, som er udarbejdet i Ikast-Brande kommune. De centrale teoretiske begreber er omsorg, sundhedsfremme, forebyggelse og rehabilitering. Profilen synliggør bredden af de opgaver og ansvarsområder, som ernæringsassistenten arbejder indenfor i forhold til lov om Social Service og Sundhedsloven og udfoldes indenfor det serviceniveau, der er gældende i Ikast-Brande Kommune.

Ernæringsassistenten har viden om sundhed, madens kulinariske kvalitet, ernæring, diætetik, hygiejne og egenkontrol. Opgaverne omfatter planlægning, udførelse, dokumentation og kvalitetsvurdering i forhold til hverdagsmad og måltider.

Ernæringsassistenten tager initiativ, sætter mål, tilrettelægger og koordinerer måltidstilbuddene i tæt samarbejde med plejepersonale og borgerne, og har fokus på rådgivning og vejledning.

Det er derfor vigtigt, at ernæringsassistenten besidder følgende kompetencer.



Faglige kompetencer

Ernæringsassistenten skal på baggrund af teoretisk viden og erfaring planlægge den daglige produktion og distribution af mad tilpasset borgerens behov.

Planlægning og indkøb

- Følger nationale anbefalinger til de givne målgrupper
- Medvirker til planlægning af mad og måltider
- Kender køkkenets retningslinjer for indkøb
- Udarbejder og kvalitetsudvikler opskrifter tilpasset målgruppen
- Medvirker til planlægning af teamets og egne opgaver
- Anvender it til planlægning og styring af produktion og distribution

Produktion og distribution

- Producerer ud fra en faglig viden om fødevarer og sundhed
- Tilbereder mad og måltider med hensyntagen til individuelle diæter
- Vurderer kvaliteten på maden ud fra viden om sensorik
- Anretter menuer så de fremstår som måltidsoplevelser
- Ser muligheder i ny teknologi og indtænker den i det daglige arbejde
- Arbejder ud fra hygiejniske principper
- Arbejder ud fra gældende krav til egenkontrol



Rådgivning, vejledning og samarbejde

Ernæringsassistenten rådgiver, vejleder og formidler faglig viden om ernæringsrigtig mad til borgere, pårørende og samarbejdspartnere for at skabe læring og dermed mulighed for udvikling.

- Rådgiver og vejleder borgere og pårørende om individuel ernæringsrigtig mad
- Informerer borgere og pårørende om bestilling, opbevaring og håndtering af maden
- Rådgiver og vejleder plejepersonalet i forbindelse med mad og måltidsforplejning
- Vejleder og underviser elever, praktikanter og studerende i såvel teoretiske som praktiske opgaver i forhold til ernæringsrigtig mad
- Indgår i det tværfaglige samarbejde
- Indhenter, formidler og tager initiativ til videndeling
- Argumenterer fagligt ud fra den enkelte sag
- Kender relevant lovgivning, kvalitetsstandarder med mere



Personlige kompetencer

Ernæringsassistenten løser opgaver inden for eget kompetenceområde og inddrager relevante samarbejdspartnere.

- Er professionel i dialogen med borgere, kollegaer og øvrige samarbejdspartnere
- Påtager sig ansvar og er bevidst om at anvende egne kompetencer
- Reflekterer over egen praksis og handler på dette
- Udvikler sig fagligt og omsætter ny viden til praksis
- Tager ansvar for et godt arbejds- og læringsmiljø
- Er medansvarlig for egen kompetenceudvikling





Billedet på forsiden symboliserer, at medarbejderne i Ældreafdelingen i Ikast-Brande kommune arbejder ud fra en helhedstænkning på baggrund af viden, holdning og handlinger (hjerne, hjerte og hænder).

Profilen beskriver de funktionsområder, som ernæringsassistenten varetager. Profilen skal ses i sammenhæng med de profiler, der er lavet for hjemmesygeplejersken, social- og sundhedsassistenten og social- og sundhedshjælperen.

Udarbejdelsen af profil af ernæringsassistenten er foregået i en lokal proces, hvor medarbejderne har givet forslag til indholdet i profilen. Selve udarbejdelsen af profilen er foregået i en skrivegruppe med en repræsentant fra hvert køkken samt lederrepræsentation. Styregruppen har sikret sammenhæng mellem skrivegruppernes oplæg og udfærdiget den endelige profil.

Profilen kan også læses på www.ikast-brande.dk

Juni 2011



Ikast-Brande
Kommune

